

## Dissection du cœur de mouton

Capacités

*C2 : Réaliser techniquement une expérimentation*

### FICHE TECHNIQUE : DISSECTION D'UN CŒUR

#### Matériel

♦ 1 cœur

♦ 1 sonde cannelée

♦ 1 paire de ciseaux

♦ gants

#### Protocole de dissection

#### **I - Morphologie du cœur :**

1. Orienter le cœur : repérer la face ventrale du cœur, plus bombée, avec un **sillon interventriculaire** oblique bien visible, et la placer vers le haut de la cuvette à dissection, avec la pointe du cœur (**apex**) vers soi.
2. Organisation du cœur : repérer les **2 oreillettes**, petites masses flasques, situées vers le haut du cœur et les **2 ventricules** épais vers l'apex (le bas). Ils sont séparés par le sillon interventriculaire. (**Attention : le côté droit du cœur est à votre gauche !**)
3. Les vaisseaux sanguins reliés au cœur : ils sont parfois coupés.
  - Lorsque cela est possible, repérer les différentes veines (vaisseaux à paroi molle et aplatie) : du côté droit du cœur, se trouvent les **2 veines caves** et du côté gauche, les **4 veines pulmonaires**.

☞ *Introduire la sonde cannelée dans ces vaisseaux pour déterminer avec quelle partie du cœur ils communiquent.*

- Repérer les différentes artères (vaisseaux à paroi épaisse et rigide, à section arrondie) reliées au cœur. La plus en avant correspond au tronc d'où partent les **2 artères pulmonaires** et la plus en arrière, également plus grosse, correspond à l'**artère aorte**.

☞ *Introduire la sonde cannelée dans ces vaisseaux pour déterminer avec quelle partie du cœur ils communiquent.*

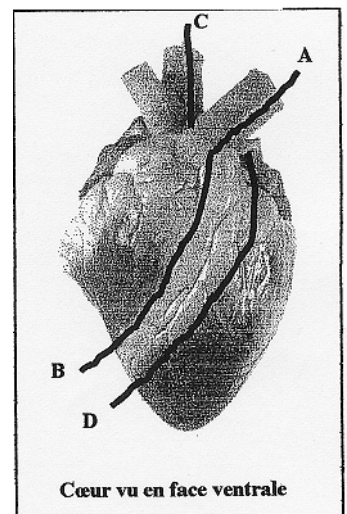
#### **II - Anatomie du cœur :**

- 1) Observer l'intérieur de l'artère pulmonaire.
- 2) Avec la paire de gros ciseaux, découper la paroi de l'artère pulmonaire et poursuivre en découpant la paroi ventrale du ventricule droit en restant à 1 cm du sillon.

✂ **Voir section A→B ci-contre**

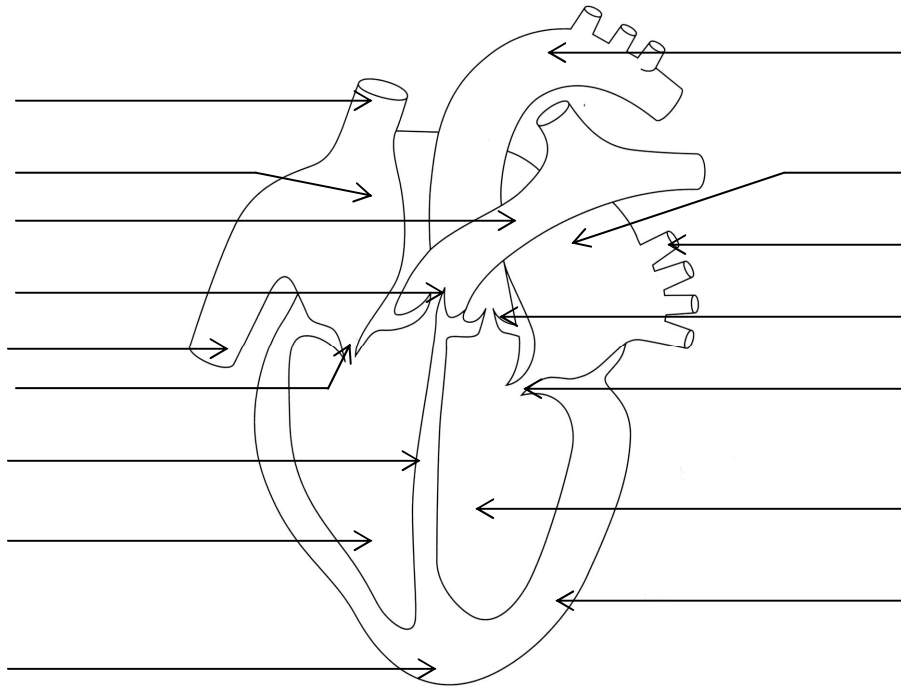
- 3) Ouvrir le volet ainsi obtenu et observer l'organisation interne du ventricule droit. Rechercher notamment ce qui pourrait obliger le sang à y circuler en sens unique.
- 4) Observer l'intérieur de l'aorte.
- 5) Avec la paire de gros ciseaux, découper la paroi de l'aorte et poursuivre en découpant la paroi ventrale du ventricule gauche en restant à 1 cm du sillon.

✂ **Voir section C→D ci-contre**



- 6) Ouvrir le volet ainsi obtenu et comparer l'organisation du ventricule gauche à celle du ventricule droit. Comparer également l'épaisseur de la paroi musculaire (appelée **myocarde**) de ces ventricules.

Remarque : Repérer à la base de l'artère aorte un orifice communiquant avec les artères qui se ramifient sur le cœur (= **artères coronaires**).



Croquis d'une coupe de cœur en vue ventrale