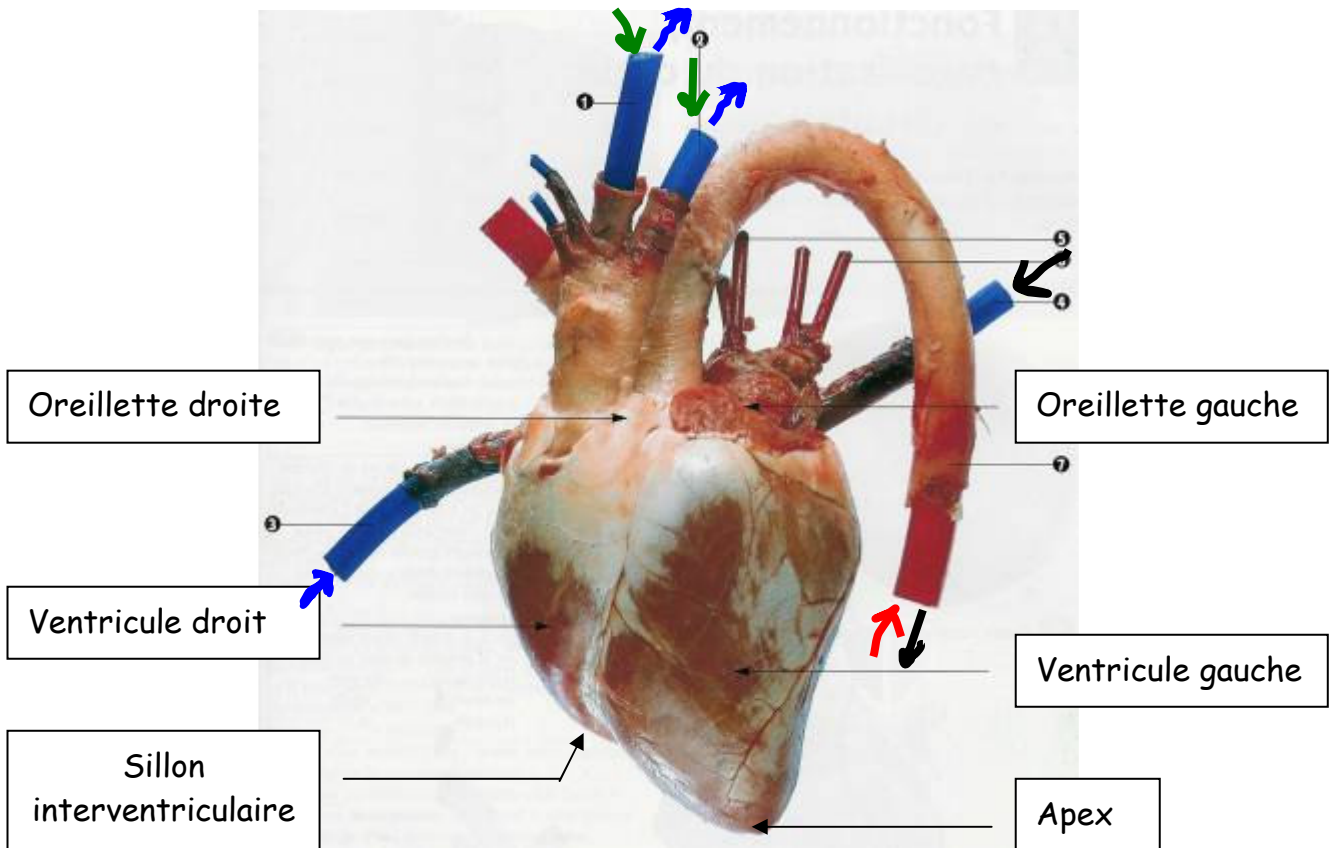


2) Pour chacune des manipulations suivantes, **tracer** les trajectoires du liquide par une flèche de couleur différente. On injecte de l'eau par une veine cave (**en bleu**), par l'aorte (**en rouge**), par une artère pulmonaire (**en vert**) et par une veine pulmonaire (**en noir**).



Cœur de mouton en vue ventrale