

| |
|--|
| Objectif : rechercher le sens de circulation dans le cœur |
|--|

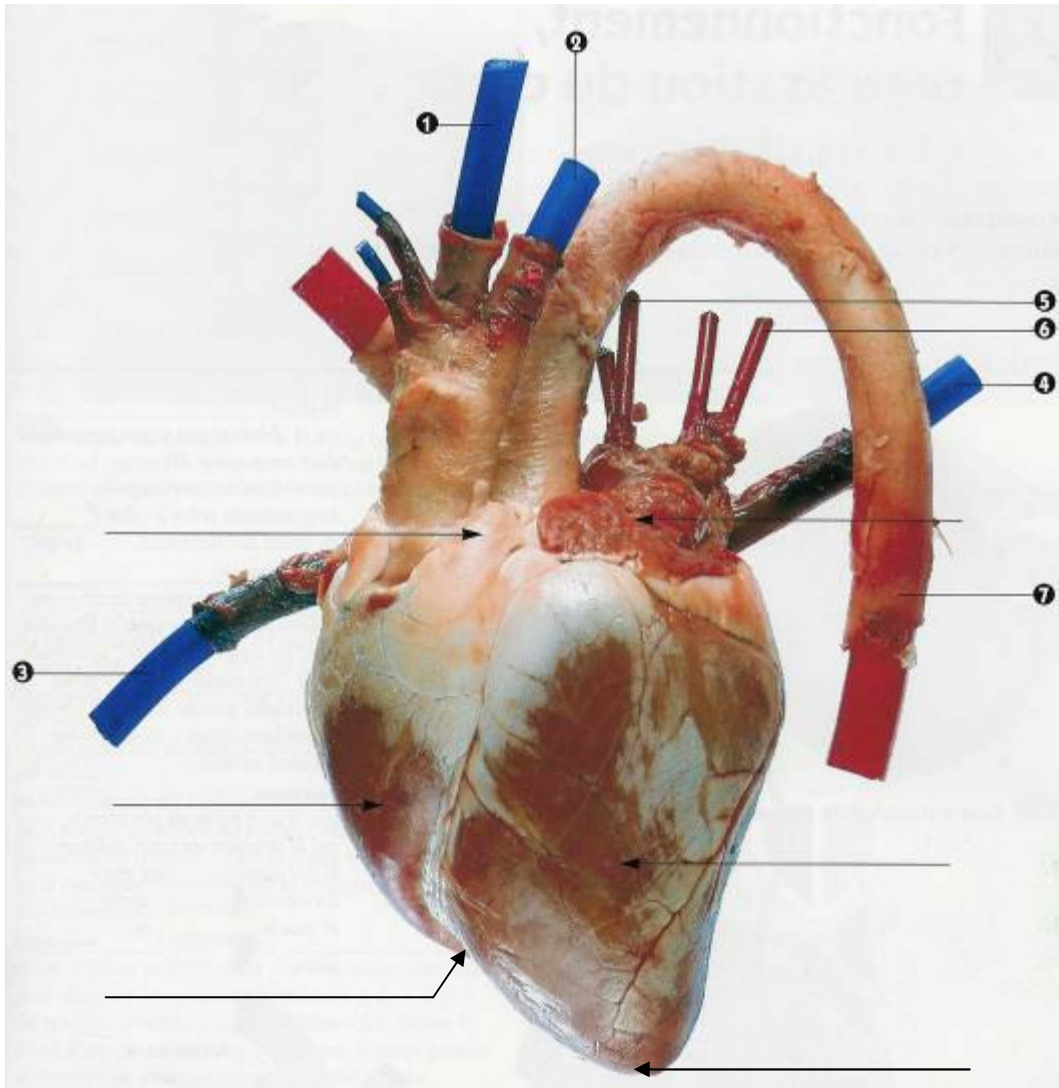
Capacités

B4 : Adopter une démarche explicative

D2 : Utiliser des modes de représentation

Pour déterminer le sens de circulation du sang dans le cœur, on injecte du liquide dans les différents vaisseaux qui y sont attachés.

- ❶ et ❷ : artères pulmonaires
- ❸ et ❹ : veines caves inférieure (❸) et supérieure (❹)
- ❺ et ❻ : veines pulmonaires
- ❼ : artère aorte



Cœur de mouton en vue ventrale

| Cap | CONSIGNES |
|---------------|---|
| D2...../..... | 1) Orienter le dessin et annoter les flèches avec les quatre parties du cœur. |
| B4...../..... | 2) Pour chacune des manipulations suivantes, tracer les trajectoires du liquide par une flèche de couleur différente. On injecte de l'eau par une <u>veine cave (en bleu)</u> , par l' <u>aorte (en rouge)</u> , par une <u>artère pulmonaire (en vert)</u> et par une <u>veine pulmonaire (en noir)</u> . |
| B4...../..... | 3) Retrouver l'ordre dans lequel les quatre cavités du cœur sont traversées par le sang. |